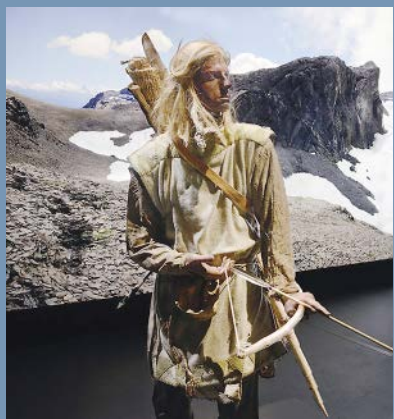




**Vernissage**  
**20.8.2015**



# Schnidejoch und Lötschenpass Schnidejoch et Lötschenpass

**Archäologische Forschungen in den Berner Alpen**  
**Investigations archéologiques dans les Alpes bernoises**

Archäologischer Dienst des Kantons Bern | Service archéologique du canton de Berne  
Archéologie cantonale du Valais | Kantonsarchäologie Wallis  
Musée d'Histoire du Valais | Geschichtsmuseum Wallis

**DONNERSTAG, 20. AUGUST 2015, 18.30 UHR**  
**JEUDI 20 AOÛT 2015, 18H30**

Schulhaus Lenk, Aula, Schulstrasse 2, 3775 Lenk

**BUCHVERNISSAGE | VERNISSAGE DU LIVRE**

**Albert Hafner**

## **Schnidejoch und Lötschenpass** **Schnidejoch et Lötschenpass**

**Archäologische Forschungen in den Berner Alpen**  
**Investigations archéologiques dans les Alpes bernoises**

**Grusswort**

Christian von Känel, Gemeindepräsident Lenk

**Allocution**

Benoît Coppey, adjoint au Patrimoine, Service des Bâtiments,  
Monuments et Archéologie du canton de Valais

**Ansprache**

Hans Ulrich Glarner, Vorsteher Amt für Kultur,  
Erziehungsdirektion des Kantons Bern

**Du côté valaisan, en introduction**

Philippe Curdy, conservateur au Musée d'Histoire du Valais

**Vortrag**

**Berner Oberland und Wallis: Alpine Passübergänge seit 6000 Jahren**

Albert Hafner, Professor Universität Bern

**Schnidi: Ankunft an der Lenk**

**Apéro**

**Musikalische Umrahmung durch ein Ensemble der Musikgesellschaft Lenk**

Erziehungsdirektion des Kantons Bern  
Direction de l'instruction publique du canton de Berne

Amt für Kultur | Office de la culture  
Archäologischer Dienst des Kantons Bern  
Service archéologique du canton de Berne

Brünnenstrasse 66, 3001 Bern, 031 633 98 22  
adb@erz.be.ch, www.be.ch/archaeologie

**Fotos**

Archäologischer Dienst des Kantons Bern  
oben: Kathrin Glauser;  
unten rechts: Urs Messerli.

Bernisches Historisches Museum  
unten links: Christine Moor

